



Enquête passagers

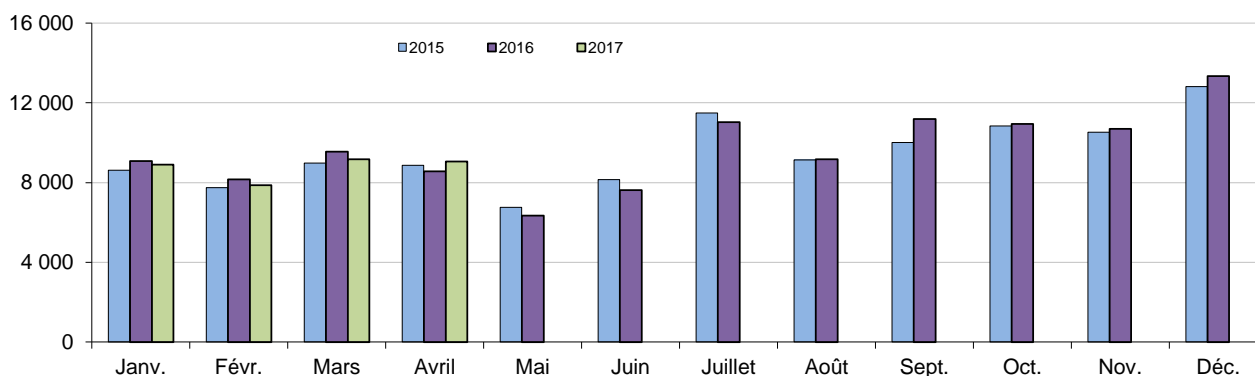
Arrivées de Touristes

Résidence	Avril			Cumul		
	2017	2016	Var. %	2017	2016	Var. %
France	2 510	2 724	-7,9	10 437	10 617	-1,7
Japon	1 279	1 420	-9,9	8 620	8 946	-3,6
Australie	2 279	1 771	28,7	6 062	6 100	-0,6
N-Zélande	899	736	22,1	2 089	1 974	5,8
Autres pays dont	2 086	1 907	9,4	7 795	7 726	0,9
Iles Pacifique	1 145	998	14,7	4 424	4 175	6,0
Europe	451	405	11,4	1 623	1 700	-4,5
USA - Canada	85	172	-50,6	388	565	-31,3
TOTAL	9 053	8 558	5,8	35 003	35 363	-1,0

Source : ISEE- Enquête passagers

Unités : nombre, %

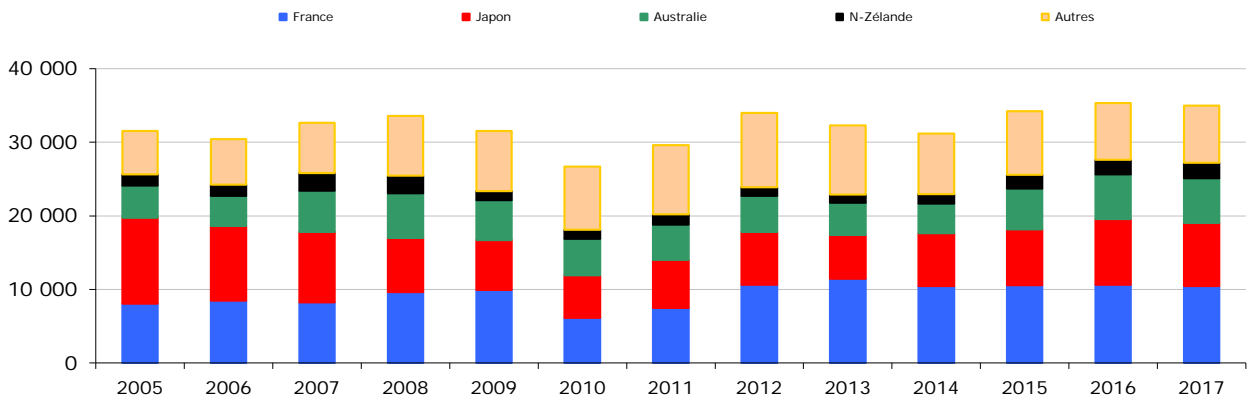
Fréquentation touristique



Rebond de 5,8 % en avril

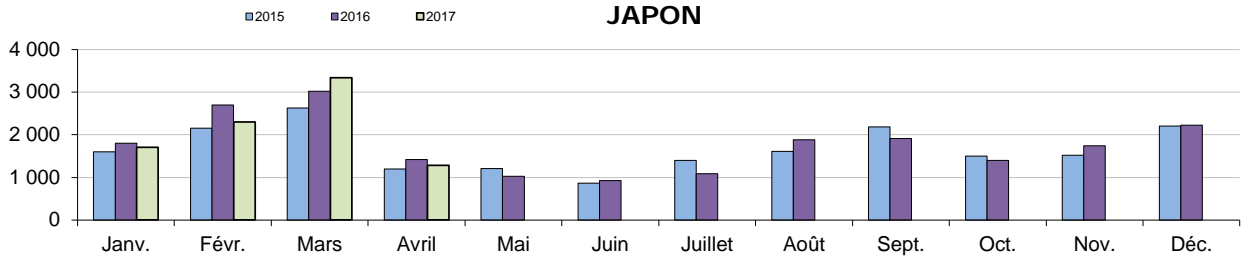
- Un peu plus de 9 000 visiteurs ont débarqué à Tontouta en avril 2017, soit une hausse de 5,8 % sur avril 2016. Ce rebond provient essentiellement des marchés australiens (28,7 %) et néo-zélandais (22,1 %).
- La fréquentation cumulée depuis le début de l'année rattrape ainsi le retrait enregistré au 1^{er} trimestre par rapport à 2016 et la baisse de fréquentation au cours des 4 premiers mois se limite à -1,0 %. Tous les principaux marchés sont en recul à l'exception de la Nouvelle-Zélande (5,8 %) et des îles du Pacifique (6,0 %).
- 10 560 retours de Calédoniens ont été enregistrés en avril 2017, soit une progression de 3,3 % sur avril 2016. En cumul, le marché local augmente de 1,5 %.

Arrivées de janvier à avril par année et par résidence

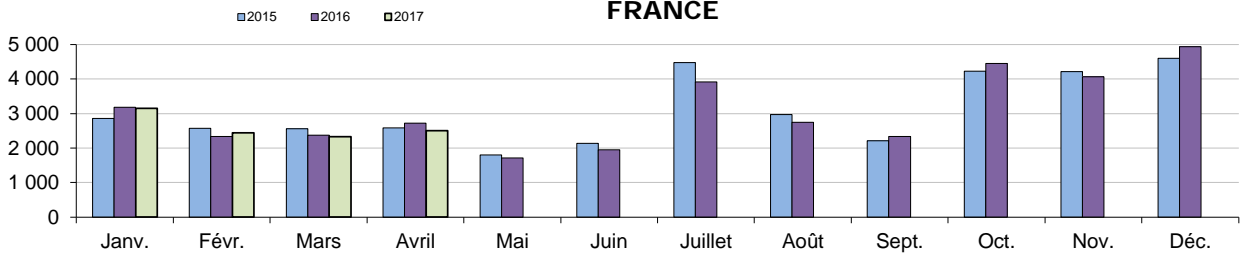


Evolution par marché

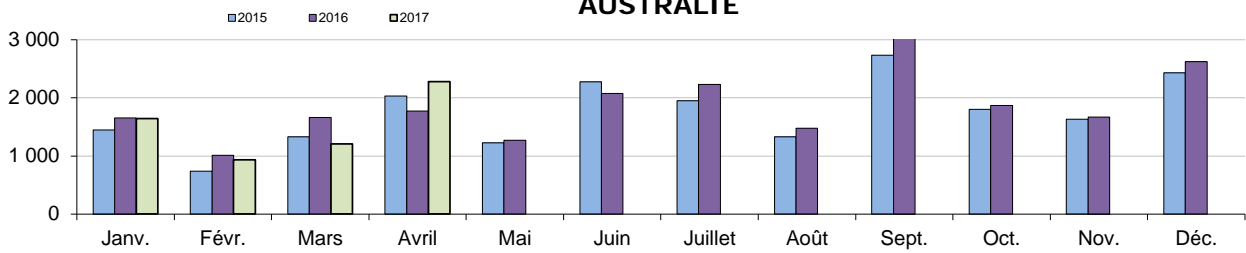
JAPON



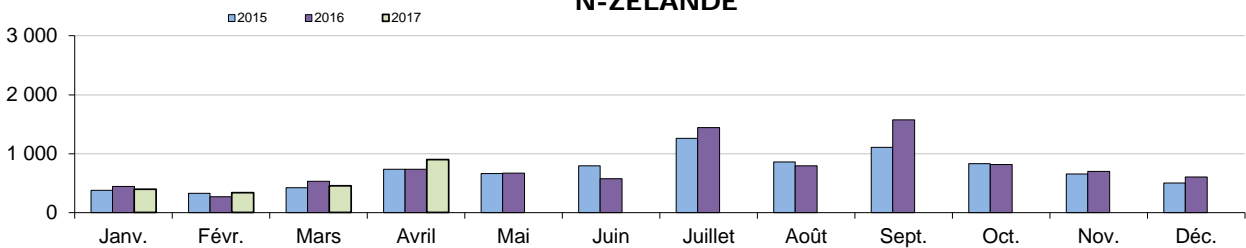
FRANCE



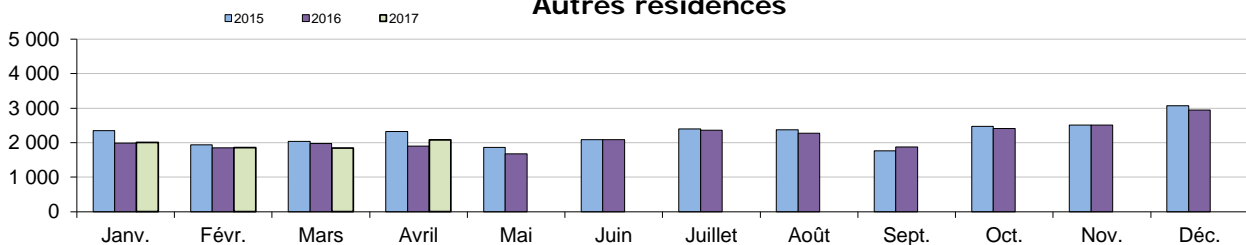
AUSTRALIE

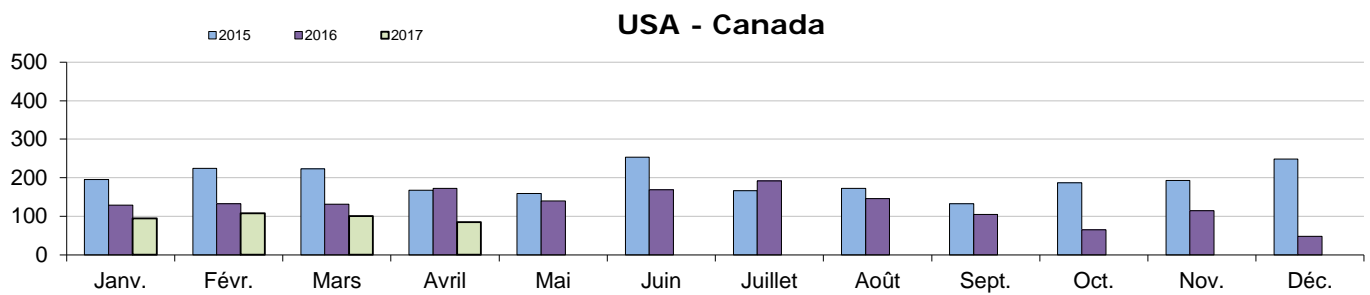
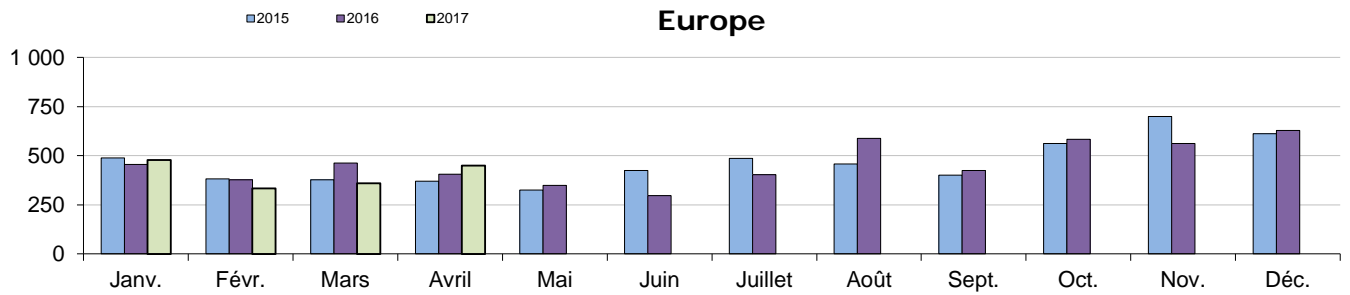
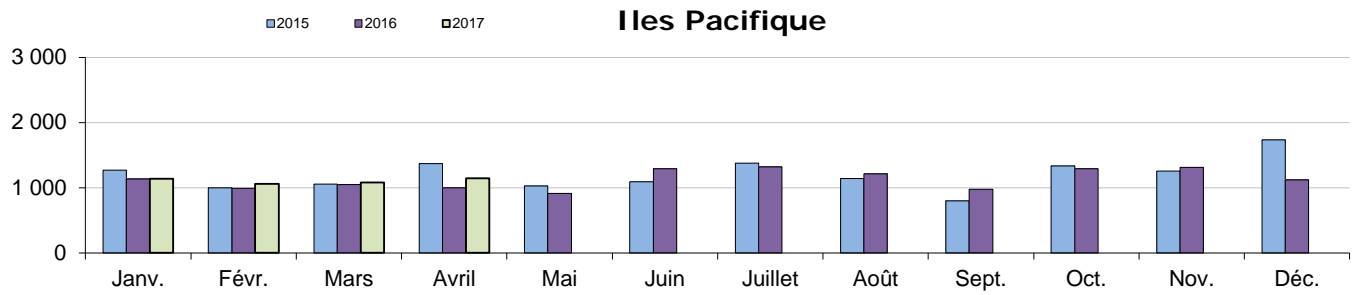


N-ZELANDE



Autres résidences





Arrivées de touristes selon les principaux marchés

Arrivées de Touristes (TOTAL)

Mois	2017	2016	2015	Var. 2016	Var. 2015
Janvier	8 904	9 085	8 632	-2,0	3,2
Février	7 873	8 159	7 745	-3,5	1,7
Mars	9 173	9 561	8 979	-4,1	2,2
Avril	9 053	8 558	8 874	5,8	2,0
Mai		6 351	6 750		
Juin		7 621	8 158		
Juillet		11 031	11 487		
Août		9 164	9 144		
Septem.		11 186	10 007		
Octobre		10 943	10 836		
Novembre		10 689	10 526		
Décembre		13 338	12 813		
Janv.-Avril	35 003	35 363	34 230	-1,0	2,3
TOTAL	35 003	115 686	113 951		

Arrivées de Touristes (FRANCE)

Mois	2017	2016	2015	Var. 2016	Var. 2015
Janvier	3 157	3 187	2 859	-0,9	10,4
Février	2 439	2 331	2 577	4,6	-5,4
Mars	2 331	2 375	2 566	-1,9	-9,2
Avril	2 510	2 724	2 588	-7,9	-3,0
Mai		1 710	1 807		
Juin		1 951	2 138		
Juillet		3 915	4 479		
Août		2 746	2 975		
Septem.		2 331	2 209		
Octobre		4 450	4 232		
Novembre		4 065	4 210		
Décembre		4 940	4 605		
Janv.-Avril	10 437	10 617	10 590	-1,7	-1,4
TOTAL	10 437	36 725	37 245		

Arrivées de Touristes (JAPON)

Mois	2017	2016	2015	Var. 2016	Var. 2015
Janvier	1 703	1 804	1 597	-5,6	6,6
Février	2 301	2 701	2 157	-14,8	6,7
Mars	3 337	3 021	2 624	10,5	27,2
Avril	1 279	1 420	1 197	-9,9	6,9
Mai		1 023	1 202		
Juin		929	860		
Juillet		1 084	1 394		
Août		1 880	1 610		
Septem.		1 914	2 185		
Octobre		1 403	1 503		
Novembre		1 744	1 523		
Décembre		2 228	2 204		
Janv.-Avril	8 620	8 946	7 575	-3,6	13,8
TOTAL	8 620	21 151	20 056		

Arrivées de Touristes (AUSTRALIE)

Mois	2017	2016	2015	Var. 2016	Var. 2015
Janvier	1 641	1 658	1 446	-1,0	13,5
Février	932	1 011	740	-7,8	25,9
Mars	1 210	1 660	1 328	-27,1	-8,9
Avril	2 279	1 771	2 031	28,7	12,2
Mai		1 272	1 223		
Juin		2 078	2 275		
Juillet		2 231	1 948		
Août		1 476	1 330		
Septem.		3 496	2 737		
Octobre		1 867	1 806		
Novembre		1 667	1 632		
Décembre		2 622	2 430		
Janv.-Avril	6 062	6 100	5 545	-0,6	9,3
TOTAL	6 062	22 809	20 926		

Arrivées de Touristes (N-ZELANDE)

Mois	2017	2016	2015	Var. 2016	Var. 2015
Janvier	393	443	377	-11,3	4,2
Février	341	266	327	28,2	4,3
Mars	456	529	423	-13,8	7,8
Avril	899	736	734	22,1	22,5
Mai		669	659		
Juin		571	797		
Juillet		1 442	1 263		
Août		792	861		
Septem.		1 575	1 107		
Octobre		818	827		
Novembre		699	653		
Décembre		603	501		
Janv.-Avril	2 089	1 974	1 861	5,8	12,3
TOTAL	2 089	9 143	8 529		

Arrivées de Touristes (AUTRES PAYS)

Mois	2017	2016	2015	Var. 2016	Var. 2015
Janvier	2 010	1 993	2 353	0,9	-14,6
Février	1 860	1 850	1 944	0,5	-4,3
Mars	1 839	1 976	2 038	-6,9	-9,8
Avril	2 086	1 907	2 324	9,4	-10,2
Mai		1 677	1 859		
Juin		2 092	2 088		
Juillet		2 359	2 403		
Août		2 270	2 368		
Septem.		1 860	1 769		
Octobre		2 405	2 468		
Novembre		2 514	2 508		
Décembre		2 945	3 073		
Janv.-Avril	7 795	7 726	8 659	0,9	-10,0
TOTAL	7 795	25 848	27 195		

Arrivées de touristes selon les principaux marchés

Arrivées de Touristes (PACIFIQUE)

Mois	2017	2016	2015	Var. 2016	Var. 2015
Janvier	1 138	1 133	1 267	0,4	-10,2
Février	1 062	994	1 001	6,8	6,1
Mars	1 079	1 050	1 054	2,8	2,4
Avril	1 145	998	1 370	14,7	-16,4
Mai		915	1 029		
Juin		1 290	1 092		
Juillet		1 321	1 377		
Août		1 212	1 141		
Septem.		974	795		
Octobre		1 294	1 331		
Novembre		1 311	1 256		
Décembre		1 123	1 736		
Janv.-Avril	4 424	4 175	4 692	6,0	-5,7
TOTAL	4 424	13 615	14 449		

Arrivées de Touristes (EUROPE hors FRANCE)

Mois	2017	2016	2015	Var. 2016	Var. 2015
Janvier	478	455	488	5,1	-2,0
Février	334	378	383	-11,6	-12,8
Mars	360	462	378	-22,1	-4,8
Avril	451	405	370	11,4	21,9
Mai		350	325		
Juin		298	426		
Juillet		404	487		
Août		588	458		
Septem.		425	401		
Octobre		585	562		
Novembre		562	700		
Décembre		629	612		
Janv.-Mars	1 623	1 700	1 619	-4,5	0,2
TOTAL	1 623	5 541	5 590		

Arrivées de Touristes (USA-CANADA)

Mois	2017	2016	2015	Var. 2016	Var. 2015
Janvier	95	129	196	-26,4	-51,5
Février	108	133	225	-18,8	-52,0
Mars	100	131	223	-23,7	-55,2
Avril	85	172	168	-50,6	-49,4
Mai		140	159		
Juin		169	254		
Juillet		192	166		
Août		146	172		
Septem.		105	132		
Octobre		65	187		
Novembre		114	193		
Décembre		48	249		
Janv.-Avril	388	565	812	-31,3	-52,2
TOTAL	388	1 544	2 324		

LES CHIFFRES DU TOURISME

AVRIL 2017

	Avril 2017		Avril 2016		Avril 2015		Var. 2017/2016		Var.2017/2015	
	Nombre	%	Nombre	%	Nombre	%	Nombre	%	Nombre	%
TOTAL TOURISTES	9 053	100	8 558	100	8 874	100	495	5,8	179	2,0
par résidence										
France	2 510	27,7	2 724	31,8	2 588	29,2	-214	-7,9	-78	-3,0
Japon	1 279	14,1	1 420	16,6	1 197	13,5	-141	-9,9	82	6,9
Australie	2 279	25,2	1 771	20,7	2 031	22,9	508	28,7	248	12,2
N-Zélande	899	9,9	736	8,6	734	8,3	163	22,1	165	22,5
Autres	2 086	23,0	1 907	22,3	2 324	26,2	179	9,4	-238	-10,2
par sexe										
Masculin	4 675	51,6	4 539	53,0	4 809	54,2	136	3,0	-134	-2,8
Féminin	4 358	48,1	4 016	46,9	4 065	45,8	342	8,5	293	7,2
indéterminé	20	0,2	3	0,0		0,0	17	566,7	20	0,0
par âge										
Moins de 10 ans	467	5,2	411	4,8	405	4,6	56	13,6	62	15,3
De 10 à 19 ans	725	8,0	439	5,1	641	7,2	286	65,1	84	13,1
De 20 à 29 ans	1 319	14,6	1 343	15,7	1 352	15,2	-24	-1,8	-33	-2,4
De 30 à 39 ans	1 853	20,5	1 791	20,9	1 776	20,0	62	3,5	77	4,3
De 40 à 49 ans	1 499	16,6	1 418	16,6	1 565	17,6	81	5,7	-66	-4,2
De 50 à 59 ans	1 444	16,0	1 458	17,0	1 505	17,0	-14	-1,0	-61	-4,1
De 60 à 69 ans	1 107	12,2	1 131	13,2	1 098	12,4	-24	-2,1	9	0,8
De 70 à 79 ans	389	4,3	387	4,5	344	3,9	2	0,5	45	13,1
80 ans et +	67	0,7	67	0,8	67	0,8	0	0,0	0	0,0
Indéterminé	183	2,0	113	1,3	121	1,4	70	61,9	62	51,2
par motifs séjour										
Vacances	5 260	58,1	4 619	54,0	4 652	52,4	641	13,9	608	13,1
Affaires	1 016	11,2	1 268	14,8	1 326	14,9	-252	-19,9	-310	-23,4
Amis, famille	1 619	17,9	1 667	19,5	1 697	19,1	-48	-2,9	-78	-4,6
Autre, indéter.	1 158	12,8	1 004	11,7	1 199	13,5	154	15,3	-41	-3,4
par durée séjour										
Ensemble	17,4		19,9		17,8		-2,5	-12,6	-0,4	-2,2
France	34,1		35,9		30,9		-1,8	-5,0	3,2	10,4
Japon	7,3		7,7		7,1		-0,4	-5,2	0,2	2,8
Australie	8,7		10,1		9,2		-1,4	-13,9	-0,5	-5,4
N-Zélande	9,2		9,1		9,1		0,1	1,1	0,1	1,1
par hébergement										
Hôtel	5 262	58,1	4 902	57,3	5 112	57,6	360	7,3	150	2,9
Location	521	5,8	454	5,3	486	5,5	67	14,8	35	7,2
Amis, famille	2 594	28,7	2 537	29,6	2 596	29,3	57	2,2	-2	-0,1
Indéterminé	676	7,5	665	7,8	680	7,7	11	1,7	-4	-0,6
par 1ère visite										
Oui	5 083	56,1	4 889	57,1	4 900	55,2	194	4,0	183	3,7
Non	3 139	34,7	3 250	38,0	3 421	38,6	-111	-3,4	-282	-8,2
Indéterminé	831	9,2	419	4,9	553	6,2	412	98,3	278	50,3
par mode voyage										
Seul	2 128	23,5	2 296	26,8	2 441	27,5	-168	-7,3	-313	-12,8
En Famille	2 580	28,5	2 184	25,5	2 427	27,3	396	18,1	153	6,3
En couple	2 472	27,3	2 401	28,1	2 273	25,6	71	3,0	199	8,8
Avec des amis	1 315	14,5	1 214	14,2	1 217	13,7	101	8,3	98	8,1
Indéterminé	558	6,2	463	5,4	516	5,8	95	20,5	42	8,1

Source : ISEE- Enquête passagers

Unités : nombre, %

LES CHIFFRES DU TOURISME

AVRIL 2017

	Avril 2017		Avril 2016		Avril 2015		Var. 2017/2016		Var.2017/2015	
	Nombre	%	Nombre	%	Nombre	%	Nombre	%	Nombre	%
TOTAL TOURISTES	9 053	100	8 558	100	8 874	100	495	5,8	179	2,0
par pays de résidence										
France	2 510	27,7	2 724	31,8	2 588	29,2	-214	-7,9	-78	-3,0
Suisse	44	0,5	70	0,8	67	0,8	-26	-37,1	-23	-34,3
Italie	45	0,5	64	0,7	56	0,6	-19	-29,7	-11	-19,6
Allemagne	44	0,5	72	0,8	60	0,7	-28	-38,9	-16	-26,7
Grande-Bretagne	47	0,5	50	0,6	34	0,4	-3	-6,0	13	38,2
Autres Europe	271	3,0	149	1,7	153	1,7	122	81,9	118	77,1
EUROPE	2 961	32,7	3 129	36,6	2 958	33,3	-168	-5,4	3	0,1
Japon	1 279	14,1	1 420	16,6	1 197	13,5	-141	-9,9	82	6,9
Chine	32	0,4	25	0,3	18	0,2	7	28,0	14	77,8
Hong Kong	22	0,2	11	0,1	10	0,1	11	100,0	12	120,0
Corée du Sud	39	0,4	41	0,5	60	0,7	-2	-4,9	-21	-35,0
Autres Asie	170	1,9	140	1,6	217	2,4	30	21,4	-47	-21,7
ASIE	1 542	17,0	1 637	19,1	1 502	16,9	-95	-5,8	40	2,7
Réunion Mayotte	50	0,6	35	0,4	22	0,2	15	42,9	28	127,3
Autres pays d'Afrique	41	0,5	32	0,4	31	0,3	9	28,1	10	32,3
AFRIQUE	91	1,0	67	0,8	53	0,6	24	35,8	38	71,7
USA	48	0,5	83	1,0	83	0,9	-35	-42,2	-35	-42,2
DOM Caraïbes	13	0,1	17	0,2	14	0,2	-4	-23,5	-1	-7,1
Canada	37	0,4	89	1,0	85	1,0	-52	-58,4	-48	-56,5
Argentine	14	0,2	8	0,1	1	0,0	6	75,0	13	1300
Autres Amérique	24	0,3	23	0,3	43	0,5	1	4,3	-19	-44,2
AMERIQUE	136	1,5	220	2,6	226	2,5	-84	-38,2	-90	-39,8
Wallis et Futuna	454	5,0	399	4,7	596	6,7	55	13,8	-142	-23,8
Polynésie Française	276	3,0	227	2,7	395	4,5	49	21,6	-119	-30,1
Nouvelle-Zélande	899	9,9	736	8,6	734	8,3	163	22,1	165	22,5
Vanuatu	325	3,6	280	3,3	274	3,1	45	16,1	51	18,6
Australie	2 279	25,2	1 771	20,7	2 031	22,9	508	28,7	248	12,2
Autres Océanie	90	1,0	92	1,1	105	1,2	-2	-2,2	-15	-14,3
OCEANIE	4 323	47,8	3 505	41,0	4 135	46,6	818	23,3	188	4,5
Indéterminé		0,0		0,0		0,0	0	0,0	0	0,0

Source : ISEE- Enquête passagers

Unités : nombre, %