

Situation épidémiologique Covid-19 en Polynésie française



8 septembre 2021

CHIFFRES CLÉS au 08/09/2021, arrêtés à 8h

Compte-tenu de l'évolution rapide de la pandémie, le personnel de santé sera mobilisé en priorité sur la charge des patients et sur la vaccination

257

HOSPITALISATIONS EN COURS
HORS RÉANIMATION

CHPF	HORS CHPF
164	93

54

HOSPITALISATIONS EN COURS
EN RÉANIMATION

CHPF	HORS CHPF*
41	13

535
DÉCÈS

(13 décès en 24h)

145 473

PERSONNES AYANT REÇU
AU MOINS UNE DOSE DE VACCIN

depuis le 18/01/2021

DONT
121 351

PERSONNES COMPLÈTEMENT
VACCINÉES

*Patients nécessitant des soins intensifs



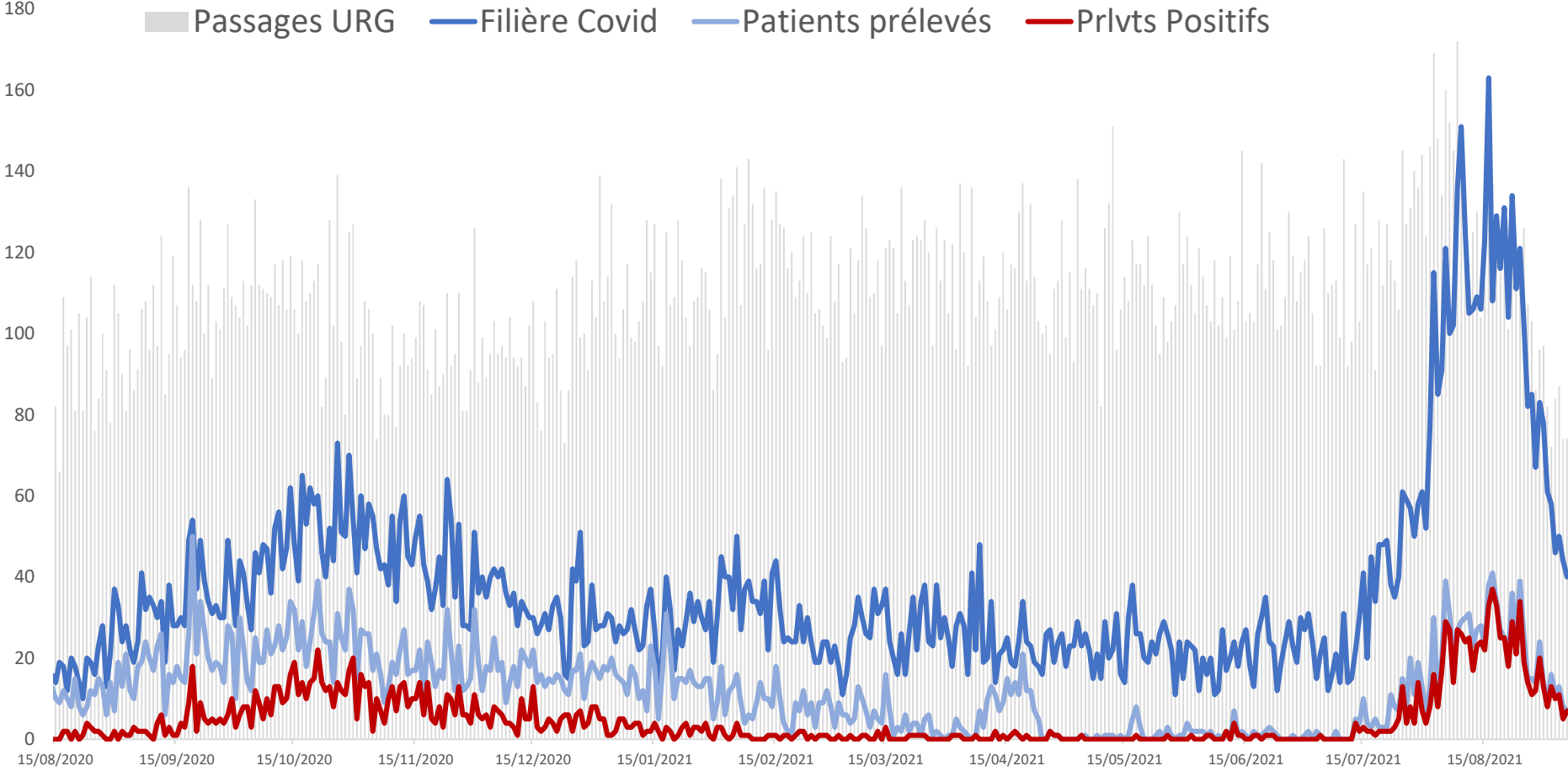
PLATEFORME — COVID-19
MINISTÈRE DE LA SANTÉ ET DE LA PRÉVENTION

Indicateurs clés semaine 35/2021 (30 août – 5 septembre 2021)

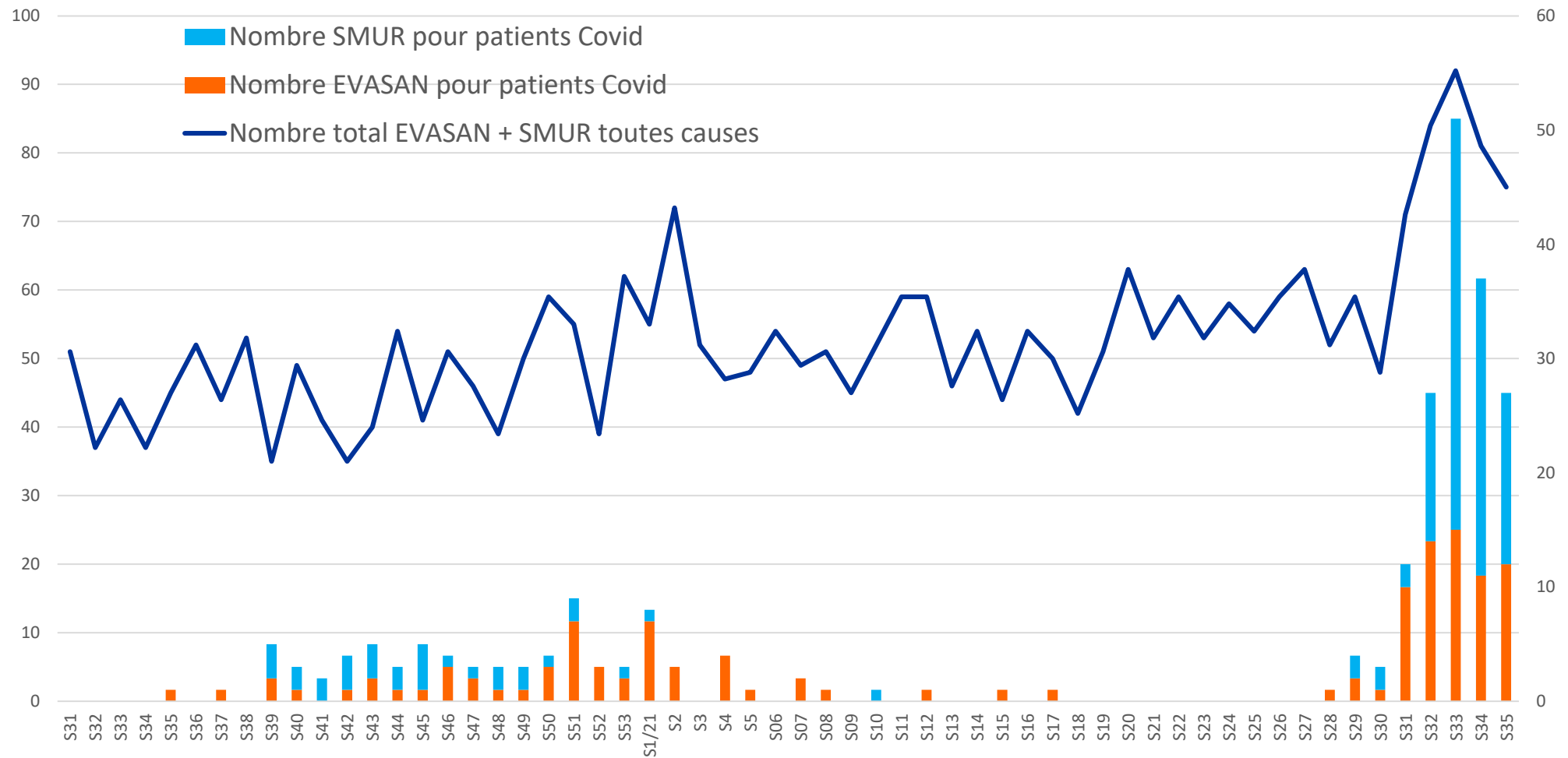
Nombre de nouvelles hospitalisations tous hôpitaux	247	↘
Dont nombre de nouvelles hospitalisations en réanimation (CHPF)	21	↘
Nombre de décès en établissements hospitaliers	93	↘
Taux de positivité filière Covid CHPF	56%	↘
Nombre de nouveaux cas confirmés en Pf dans la semaine *	1 602	?
Taux de positivité des tests dans la population de Pf	29 %	↘
Taux d'incidence total Polynésie française (/100k) *	581	?
Taux d'incidence aux Iles du Vent (/100k) *	512	?
Pourcentage des cas de 60 ans et plus	15,7%	→
Taux de dépistage (/100k) *	1 985	↘
Nombre de personnes testées (dont voyageurs à l'arrivée) *	5 658	↘
Part de la population de Pf ayant reçu au moins 1 dose de vaccin Janssen® ou Comirnaty®	52,2%	↗



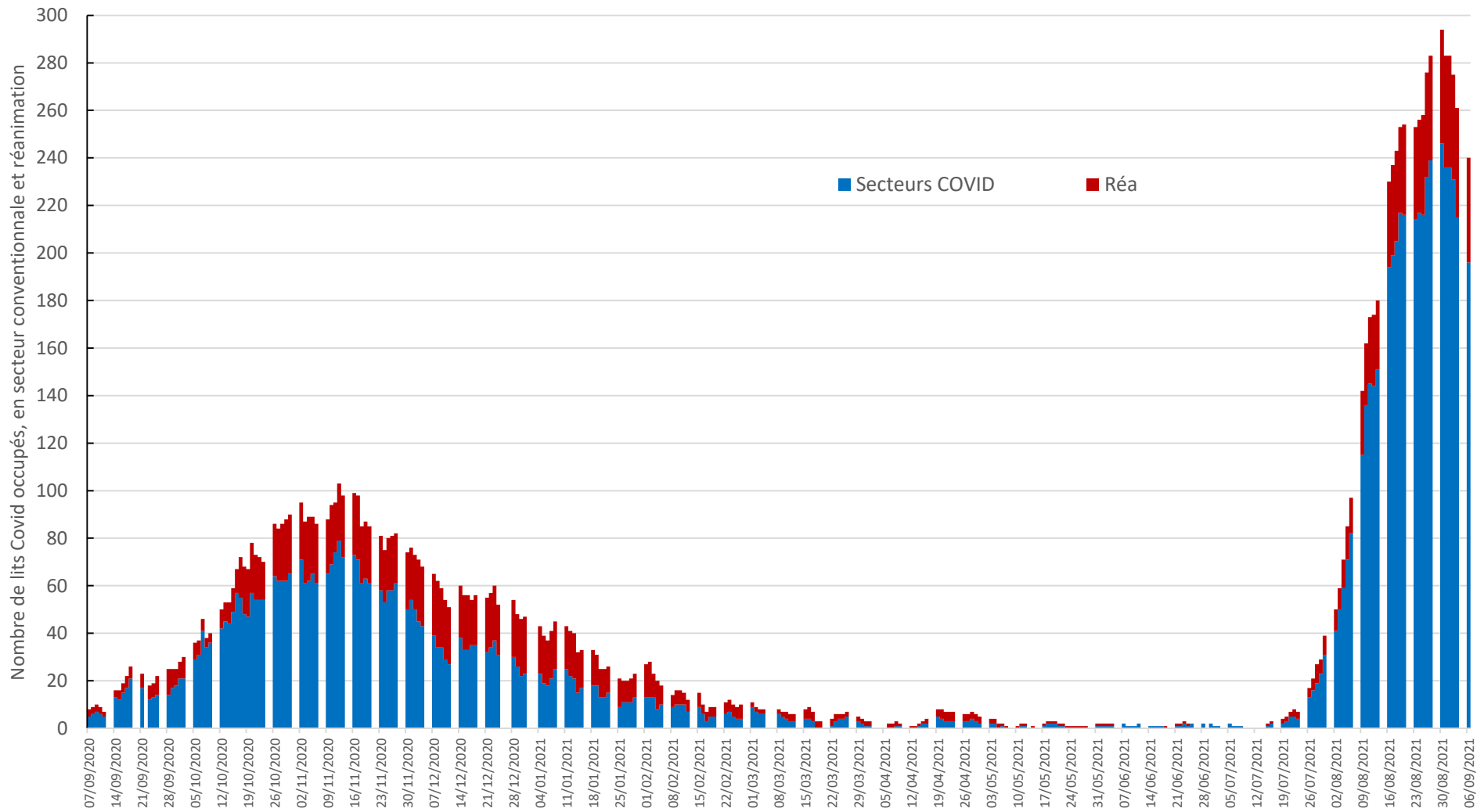
Nombre de passages en filière Covid et nombre de prélèvements par semaine, Polynésie française (Source SIM, CHPf)



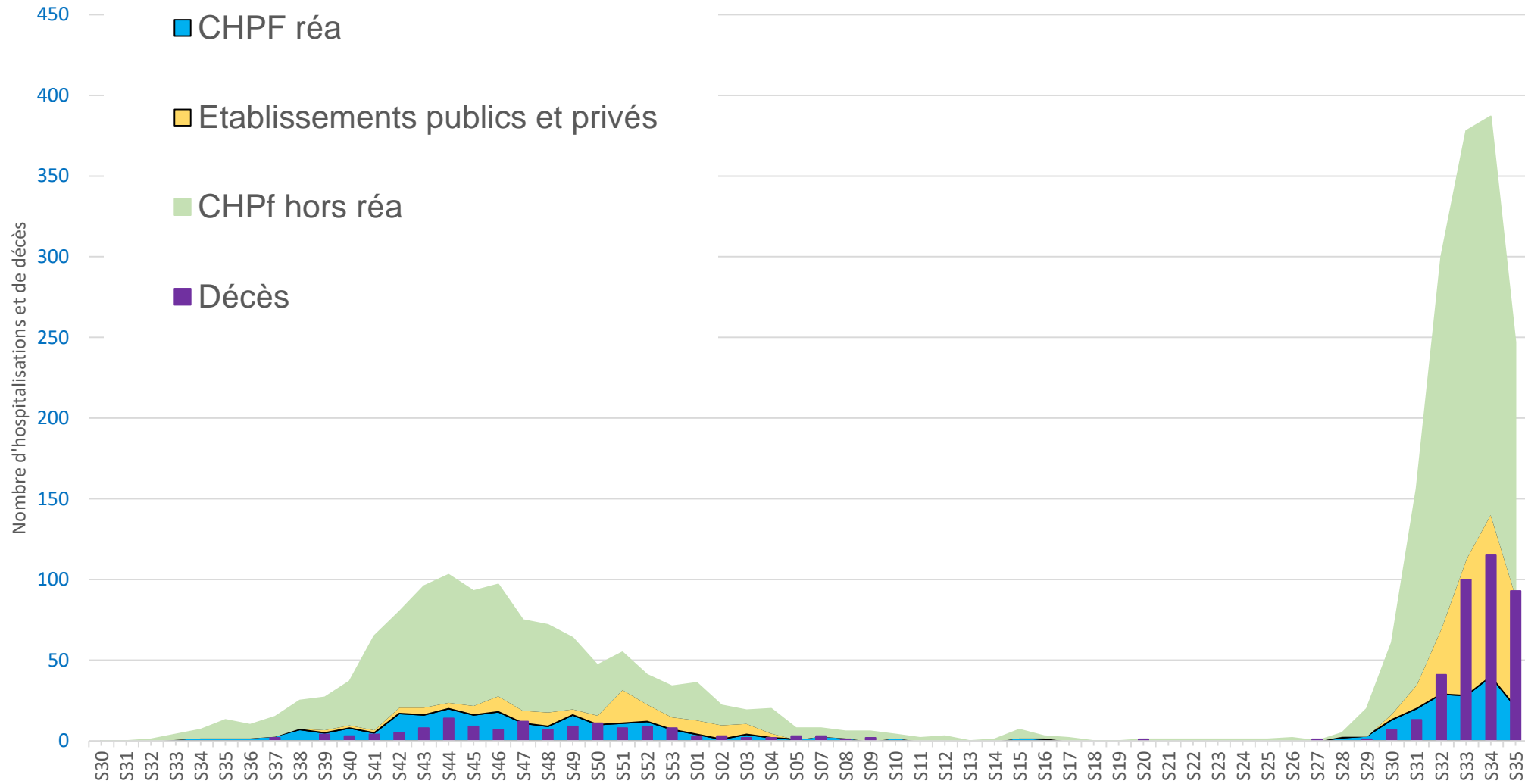
Evasan aériennes, SMUR terrestres, totales et pour motif Covid, par semaine, Pf



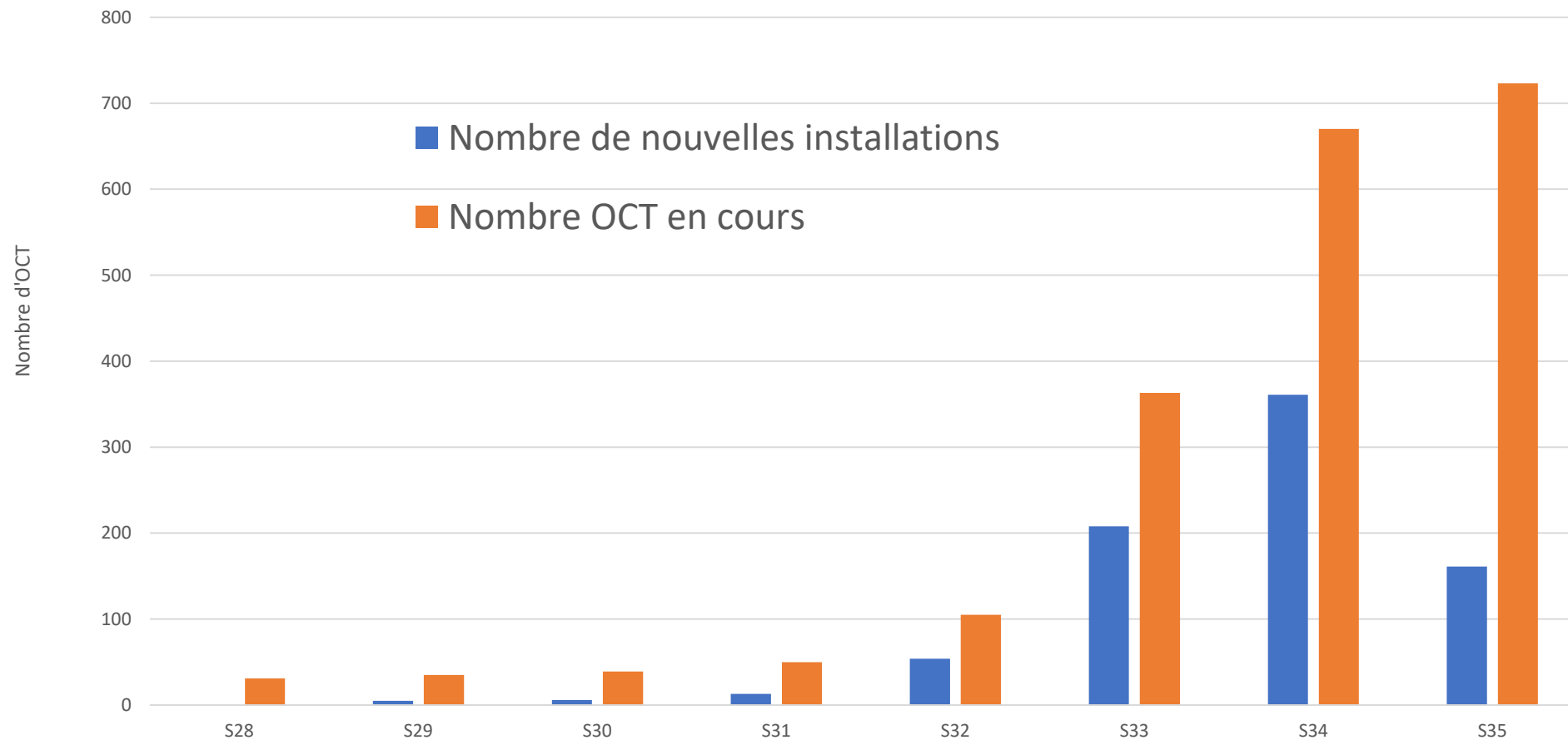
Nombre de lits Covid occupés par jour en secteur conventionnel et en réanimation, CHPf (Source SIM CHPf)



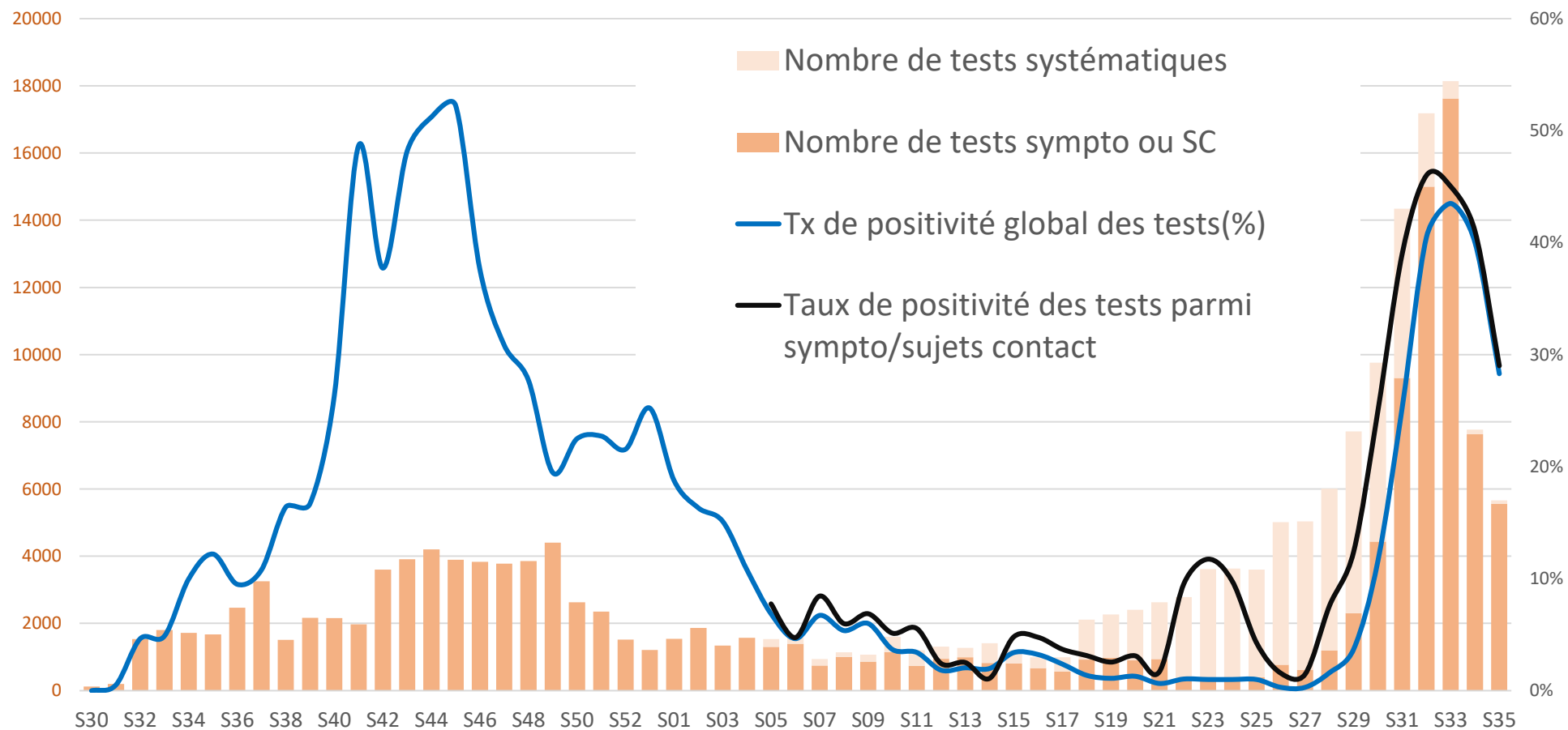
Hospitalisation, admission en réanimation et décès



Nombre de nouvelles installations et OCT en cours (toutes causes), Polynésie française, semaines 28 à 35-2021



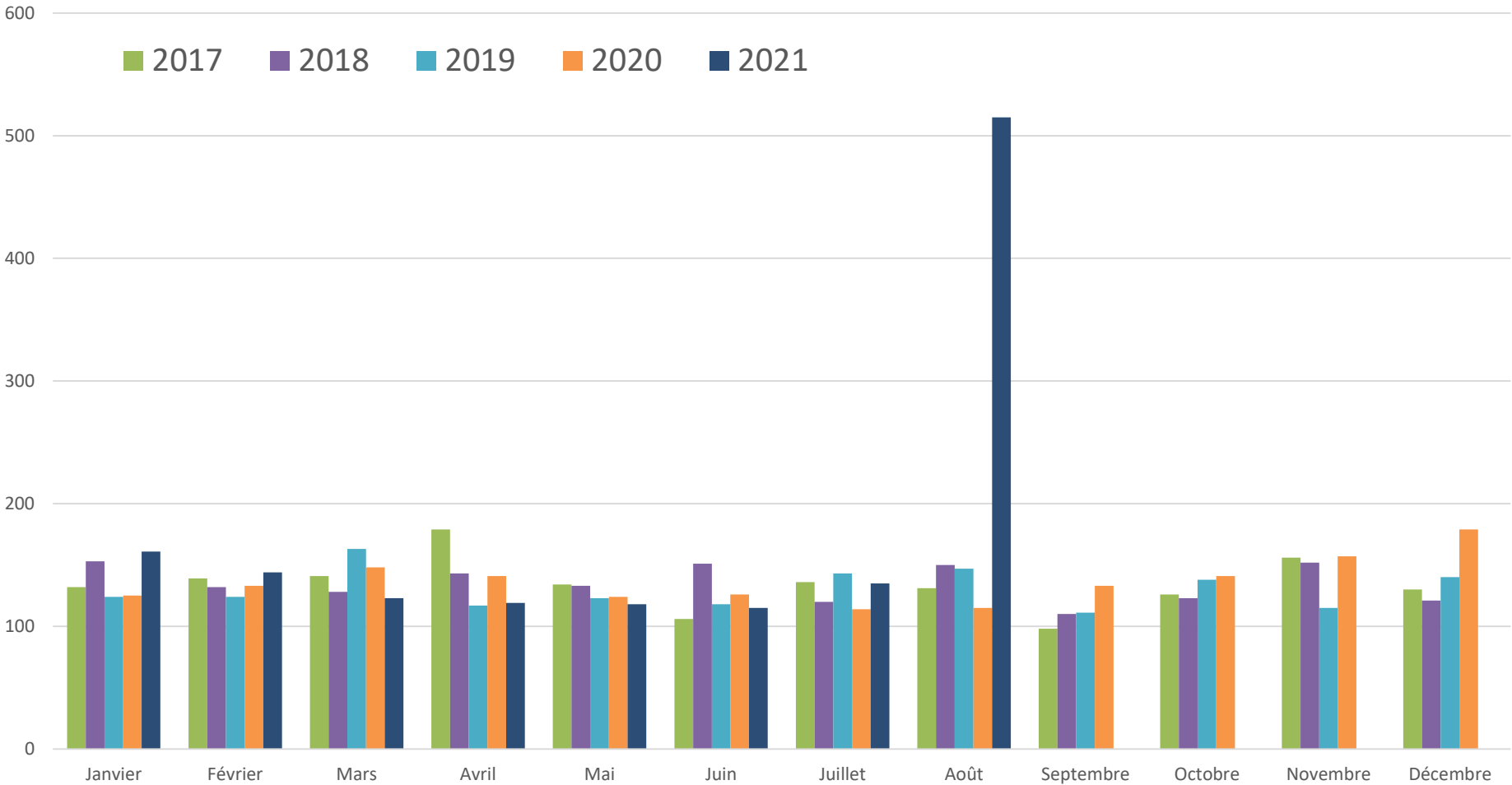
Données des laboratoires et de la veille sanitaire



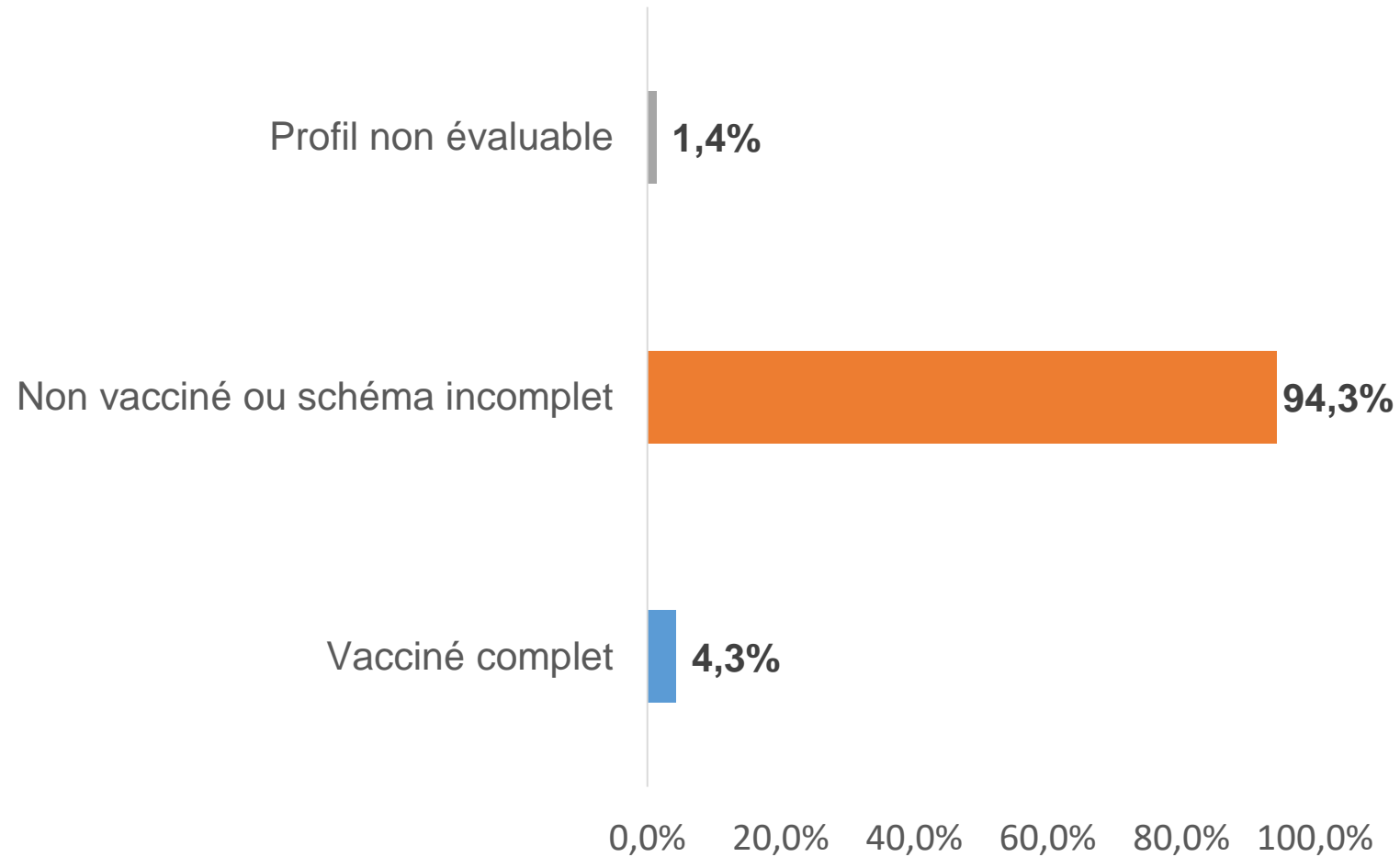
Baisse des taux de positivité: 29% (vs 41% en S34)



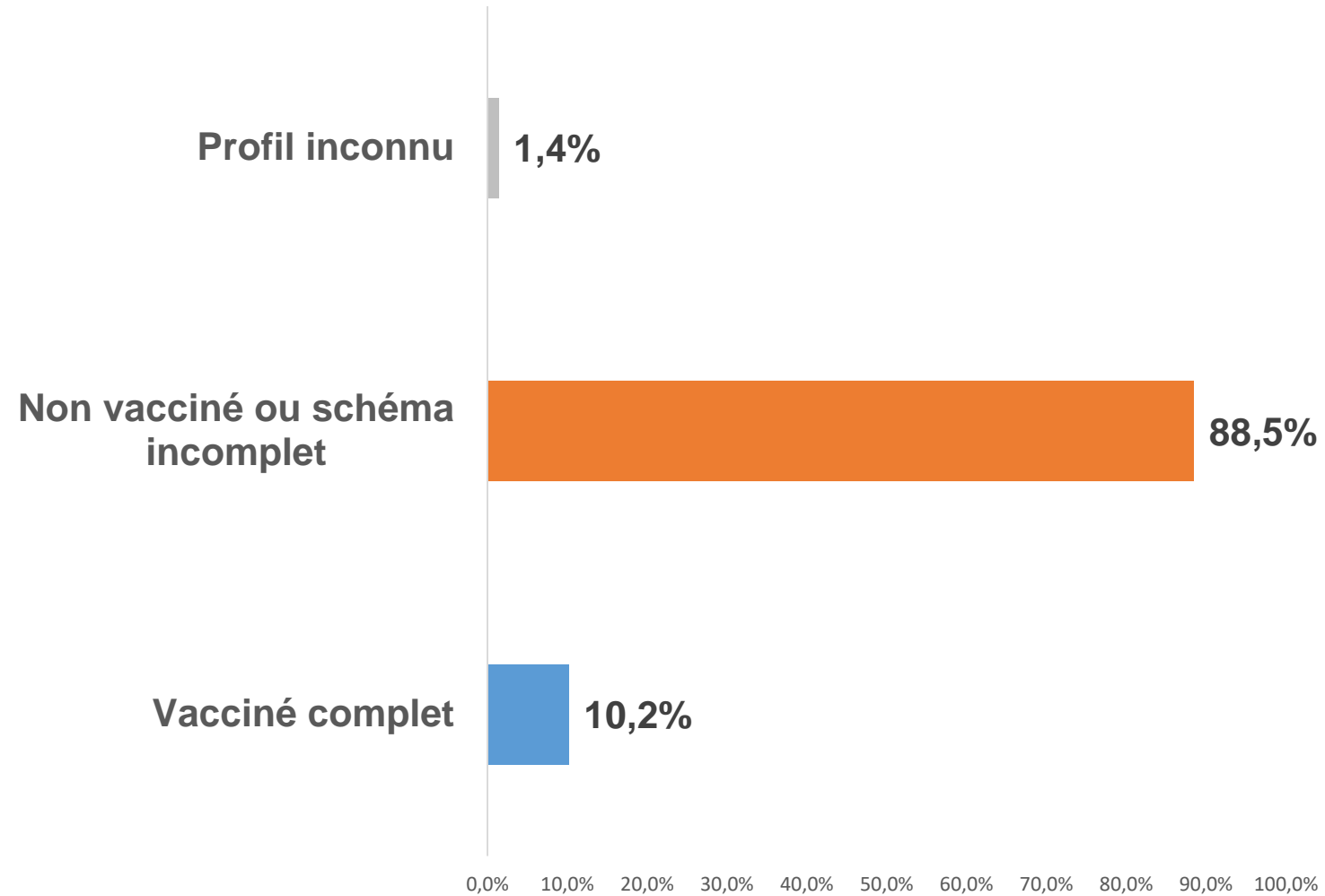
Nombre de décès mensuels, Polynésie française, 2017 à 2021 (Source ISPF)



Statut vaccinal des personnes hospitalisées en réanimation



Statut vaccinal des personnes hospitalisées hors réanimation





Points forts

- Epidémie toujours en cours avec l'ensemble des principaux indicateurs restant largement supérieures aux seuils d'alerte
- La tension est très forte sur l'ensemble des secteurs de soins, en particulier en réanimation et dans les prises en charge à domicile (OCT)
- On note cependant un début de décroissance des hospitalisations, décès et probablement de l'incidence ainsi que du taux de positivité des tests
- Le taux de vaccination global (au moins 1 dose) est de 52,2% en fin de S35

*données de dépistage à interpréter avec précaution

Vaccination contre le SARS-CoV-2

- Depuis le 18 janvier 2021, 223 266 doses ont été injectées, dont 8 180 en S35.
- La couverture vaccinale continue d'augmenter dans toutes les tranches d'âge, mais un ralentissement est noté en S35.
- Les personnes qui ont reçu au moins 1 dose de Comirnaty® ou de Janssen®) représentent 52,1% de la population totale versus 50% en S34. Cette proportion est de 89,4% chez les plus de 60 ans et de 63,4% dans la population de 12 ans et plus ; 43% de la population totale a reçu un schéma vaccinal complet. Avec un taux de 89,1% dans l'ensemble du pays, les 60-74 ans rattrapent la couverture des plus de 75 ans (figures 1 et 2).



Couverture vaccinale en population totale

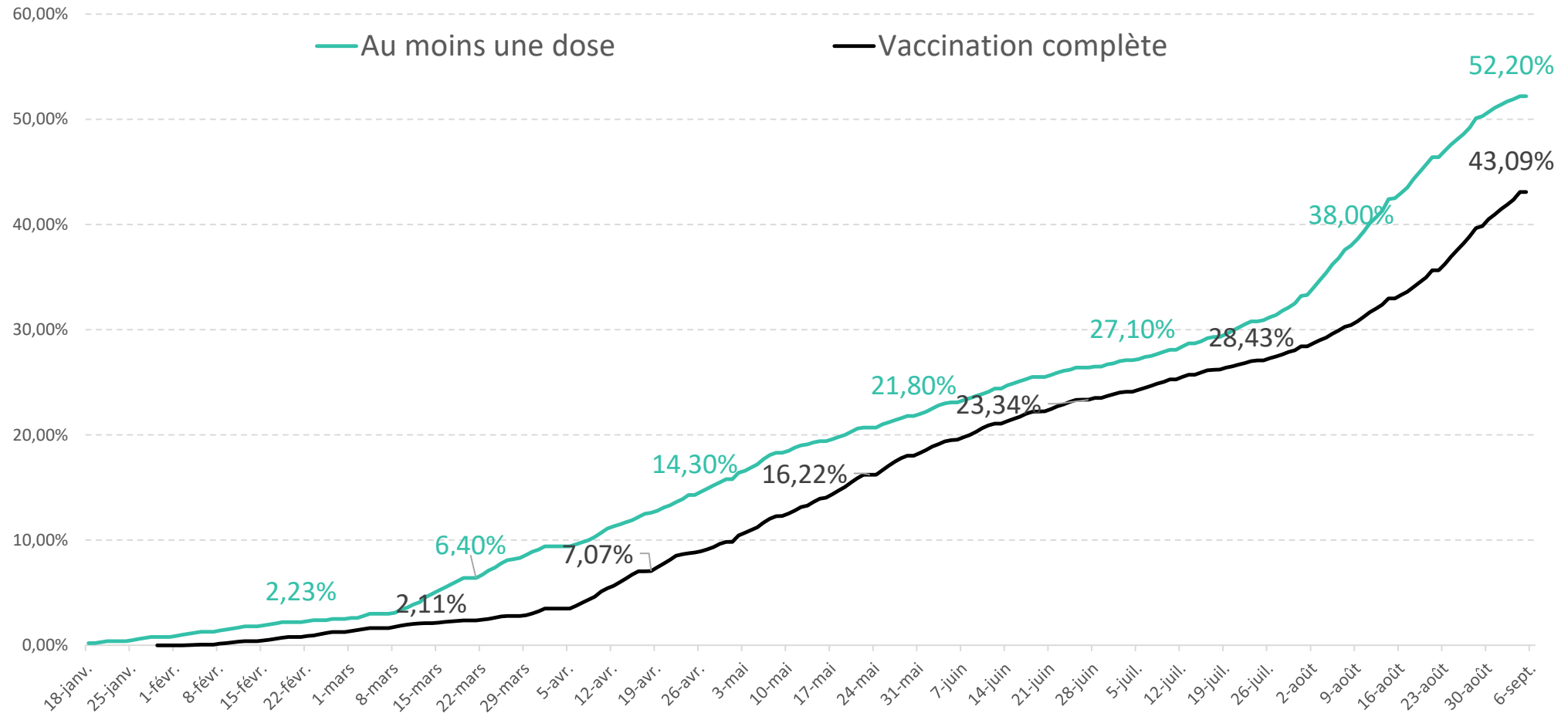


Figure 1. Taux de couverture vaccinale avec au moins 1 dose, et vaccination complète (Comirnaty® ou Janssen®), en population totale, Polynésie française

Couverture vaccinale par tranche d'âge

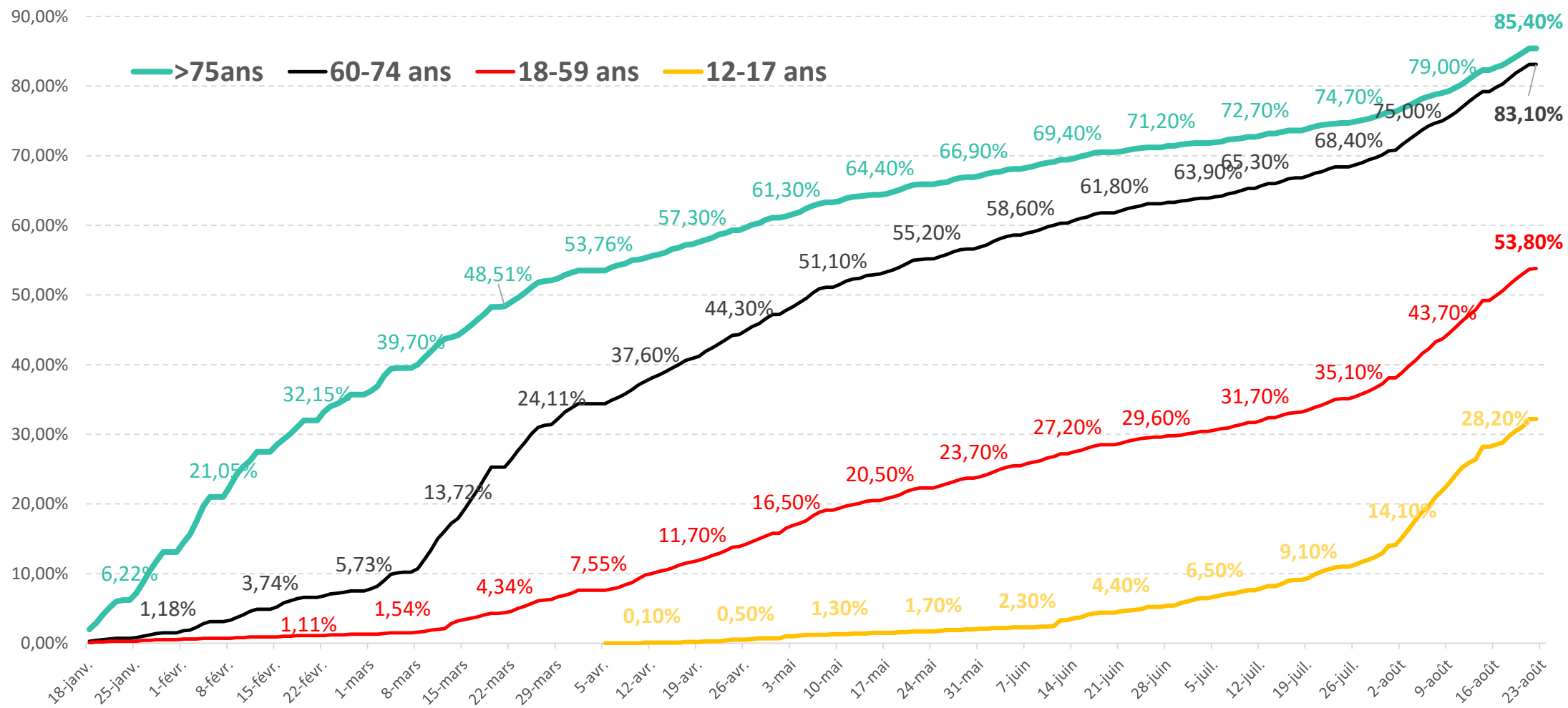


Figure 2. Taux de couverture vaccinale avec au moins 1 dose (Comirnaty® ou Janssen®), par tranche d'âge (>75, 60-74, 18-59, 12-17), Polynésie française

Baisse du rythme vaccinal: explication

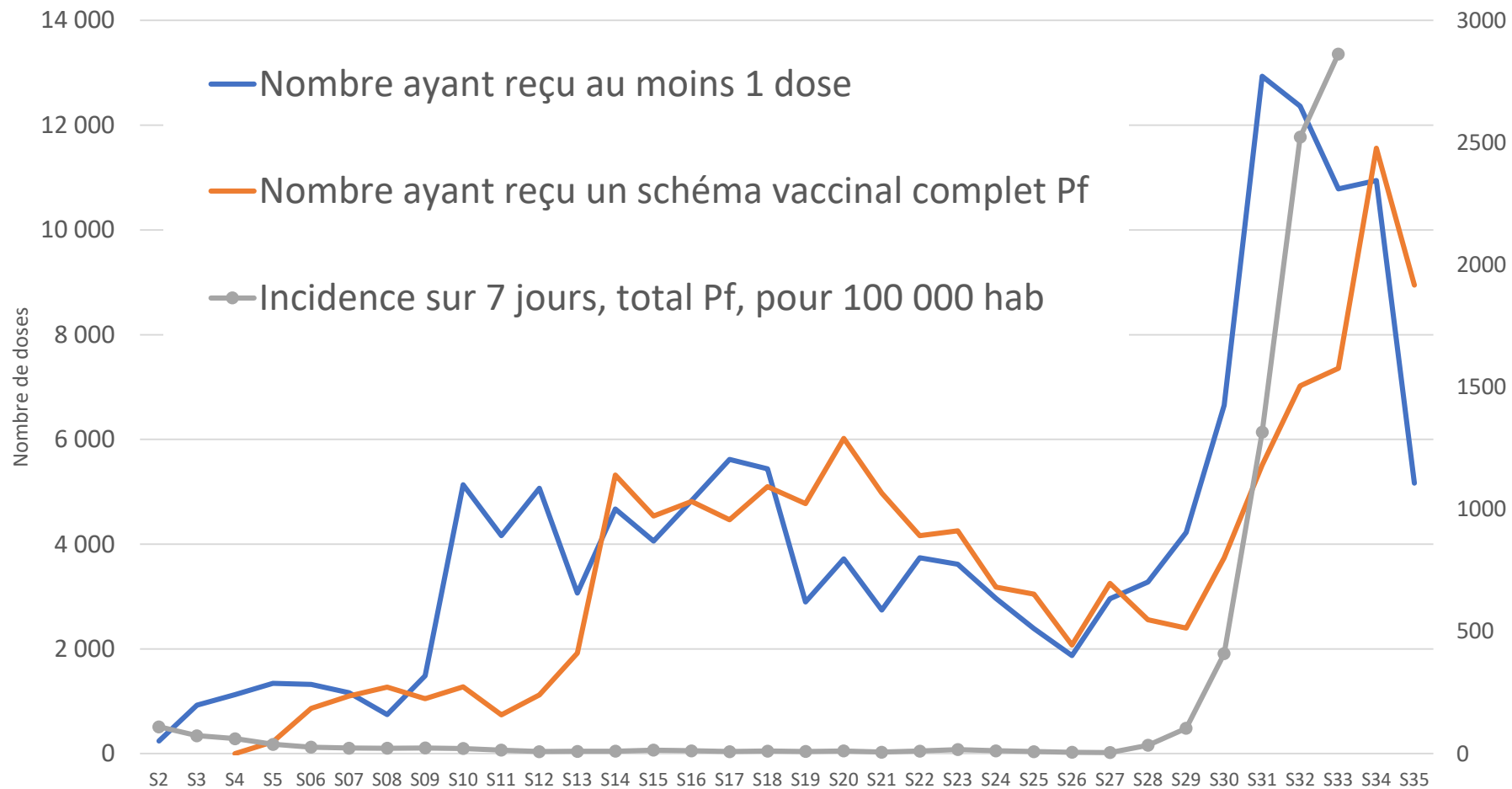


Figure 3. Nombre de personnes ayant reçu au moins 1 dose (Comirnaty® ou Janssen®), un schéma vaccinal complet, par semaine, et taux d'incidence (jusqu'en S33), Polynésie française

Renforts de sapeurs pompiers de metropole

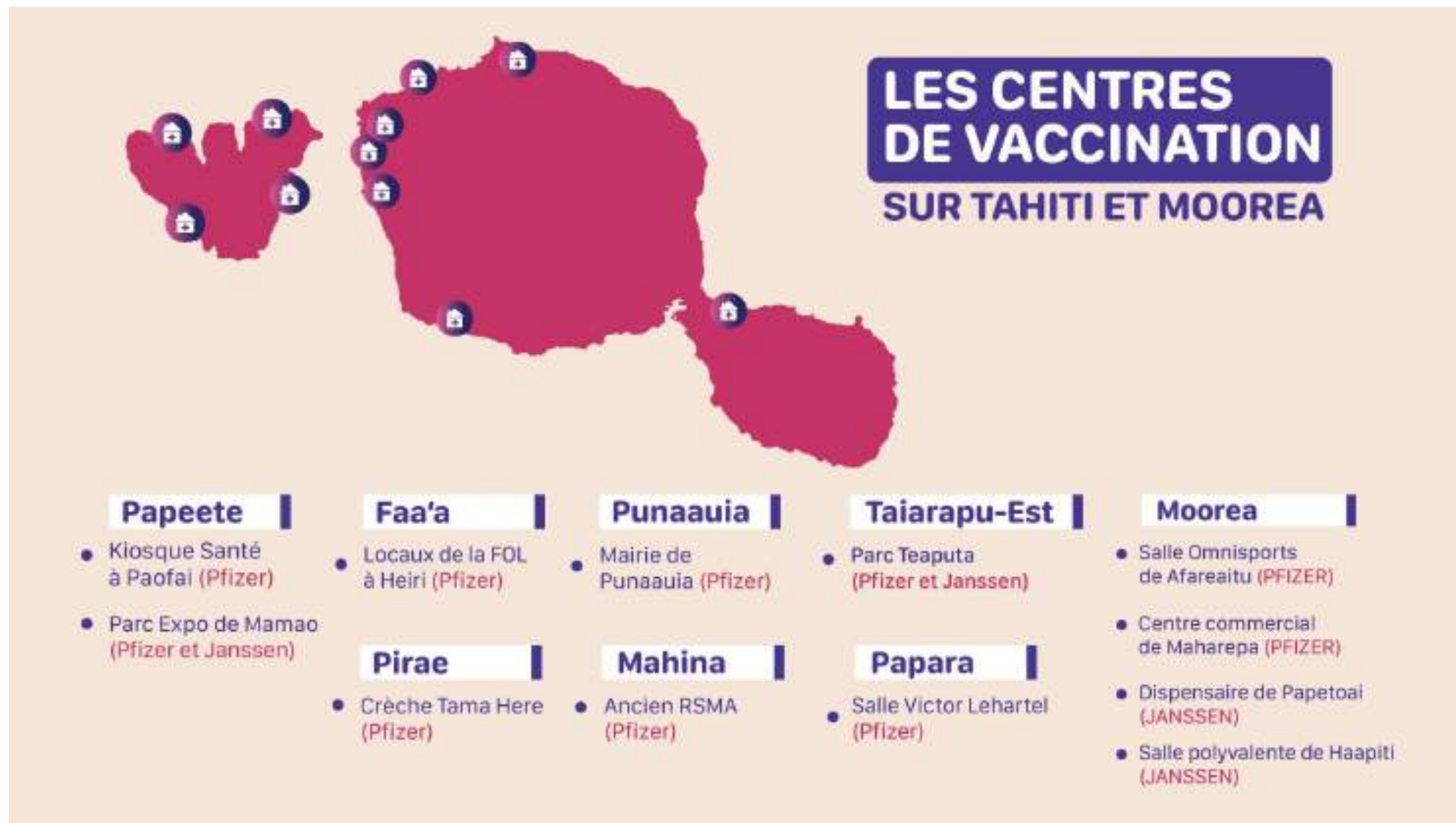
Objectif : Renforcer et soutenir le personnel local (Santé et Brigade de pompiers des communes)

- 20 sapeurs-pompiers mis à la disposition des communes :
 - 10 à PUNAAUIA
 - 5 à TEVA I UTA
 - 5 à TAIARAPU EST

- 24 militaires de la Sécurité Civile dont 1 médecin et 1 Infirmière
 - Objectif : participer à la vaccination
 - Militaires formés à l'administration du vaccin contre la Covid-19
 - Déploiements dans les archipels :
 - 5 à Moorea
 - 3 à Raiatea
 - 3 à Tahaa
 - 3 à Huahine
 - 5 à Bora Bora dont 1 médecin et 1 infirmière
 - 2 à Rangiroa



Lieux de vaccination



Lieux de vaccination

AGENDA DES VACCINODROMES

 PAPEETE LA PRÉSIDENTE LUNDI AU VENDREDI ANNULÉ LE SAMEDI 8H À 12H PFIZER® ET JANSSEN®	 PUNAAUIA MAIRIE DE PUNAAUIA SAMEDI 11 SEPTEMBRE 8H À 16H PFIZER® ET JANSSEN®	 MAMAO PARC EXPO DE MAMAO SAMEDI 11 SEPTEMBRE 7H30 À 12H PFIZER® ET JANSSEN®
--	--	---



POLYNÉSIE FRANÇAISE
DIRECTION DE LA SANTÉ
DIRECTION DE LA GIPSE

Lieux de vaccination

AGENDA DES OPÉRATIONS MOBILES DE VACCINATION

 LUNDI 6 SEPTEMBRE 8H - 12H TIAREI MAHAENA SALLE MOENOA MAISON PAROISSIALE PFIZER ET JANSSEN	 MERCREDI 8 SEPTEMBRE 8H - 12H HITIAA TARAVAO MAIRIE ANNEXE PARC TEAPUTA PFIZER ET JANSSEN	 SAMEDI 11 SEPTEMBRE 8H - 12H PAEA PAPARA BOULODROME VAIATU ÉCOLE TAHARUU PFIZER ET JANSSEN	 LUNDI 13 SEPTEMBRE 13H - 17H PUEU LA MAIRIE PFIZER ET JANSSEN
--	---	---	--



L'obligation vaccinale

Qui est concerné ?



- les personnes atteintes d'une affection les rendant plus à risque de faire une forme grave de la covid-19 ;
- les personnes prenant en charge dans le cadre de leur activité des personnes notamment âgées, enfants, adolescents ou personnes handicapées ;
- les personnes exerçant au contact du public ;
- les personnes exerçant des activités dans des conditions dans lesquelles les gestes barrières, notamment le port du masque ou la distanciation physique, ne peuvent pas être respectés ;
- les personnes exerçant des activités essentielles au fonctionnement de la Polynésie française.

+ de détails sur le site internet de la Direction de la Santé

L'obligation vaccinale

Quel est le délai pour satisfaire cette obligation ?

JUSQU'AU 23 OCTOBRE 2021



L'obligation vaccinale

Comment justifier que l'obligation vaccinale est remplie ?

L'obligation vaccinale est considérée comme réalisée sur présentation du justificatif de statut vaccinal complet sous format papier (avec pièce d'identité) ou numérique.



L'obligation vaccinale

Quelles sont les sanctions prévues ?



- Une **amende administrative de 175 000 F CFP***

*Sauf pour les personnes atteintes d'une affection les rendant plus à risque de faire une forme grave de la covid-19.

LIGNE D'ÉCOUTE, DE SOUTIEN ET D'ACCOMPAGNEMENT PSYCHOLOGIQUE



40 46 00 47

Numéro vert : appel gratuit et anonyme
(vini et vodafone)

Disponible du lundi au vendredi de 08h00 à 18h00
Pour les personnes en souffrance et impactées par la
crise de la COVID-19

NOUS REMERCIONS LA MARQUE VINI



PLATEFORME COVID-19
Ministère de la santé et de la prévention
Direction de la santé



La vaccination sauve de très nombreuses vies!
Continuons à nous faire vacciner pour le bien
du Fenua.



Tous unis contre la covid-19